



会社概要

エフェクター株式会社

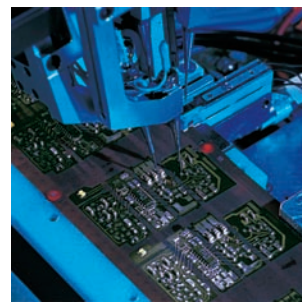
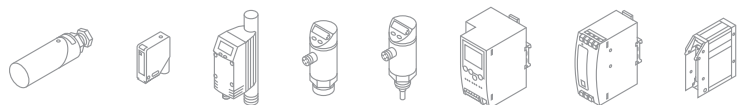
商号	エフェクター株式会社
事業所所在地	本社 〒283-0826 千葉県東金市丘山台2-9-20 千葉県テクノグリーンパーク 営業所 東京/名古屋/大阪/広島/九州
事業目的	センサー等電気製品の輸入/販売
資本金	2億7千万円
株主	ifm electronic gmbh Friedrichstr. 1, 45128 Essen, Germany
役員	代表取締役 杉浦浩一 取締役 S.ラーマン 取締役 鈴木みさ子 監査役 F.アインゼル
従業員数	50名
取引銀行	みずほ銀行 芝支店 三菱東京UFJ銀行 三田支店
取扱い商品	高周波誘導式近接スイッチ/静電容量式近接スイッチ/シリンダーセンサー/セーフティーセンサー/パルプセンサー/レベルセンサー/光電スイッチ/輪郭認識システム/流体センサー/圧力センサー/温度センサー/診断システム/モーションコントローラー/エンコーダ/電源/AS-iシステム/データマトリックスコード読取りシステム/RFIDシステム/モバイルシステム/コネクタケーブルなど



ifm efector – close to you!



エフェクター株式会社は、世界70カ国以上に拠点を持つ、ドイツifm electronic社の日本支社として、ワールドワイドに展開、その利点を活かしたFA製品を開発しています。





会社経歴

エフェクター株式会社

- 1976年12月 ifm electronic gmbh社の全製品について、輸入・製造・販売をおこなうことを目的として、東京都目黒区に本社および東京営業所を設立
- 社名 日本イー・エフ・エム株式会社
資本金1千万円
- 1977年11月 2千万円増資 資本金3千万円
- 1980年11月 2千万円増資 資本金5千万円
- 1982年4月 本社を東京都港区に移転
- 1982年7月 サンクス・イーエフエム株式会社に社名変更
- 1983年11月 大阪営業所を大阪府大阪市心斎橋に開設
- 1983年12月 名古屋営業所を愛知県名古屋市中区に開設
- 1984年4月 エフェクター株式会社に社名変更
- 1987年8月 3千万円増資 資本金8千万円
- 1988年3月 名古屋営業所を愛知県名古屋市名東区に移転
大阪営業所を大阪府東大阪市に移転
- 1989年4月 広島営業所を広島県広島市中区に開設
- 1990年3月 東京第1営業所を千葉県市川市に開設
- 1991年4月 九州営業所を福岡県福岡市東区に開設
- 1994年12月 東京第1営業所を本社に移転
- 1995年3月 九州営業所を福岡県福岡市南区に移転
- 1997年5月 1億円増資 資本金1億8千万円
- 1997年12月 広島営業所を広島県広島市南区に移転
- 1999年10月 本社社屋が千葉県東金市に完成
- 1999年11月 本社および東京営業所を本社社屋に移転
- 2001年3月 9千万円増資 資本金2億7千万円
九州営業所を福岡県福岡市博多区に移転
- 2004年12月 大阪営業所を大阪府大阪市住之江区に移転

エフェクター株式会社の社名は、1969年のifm創立時にefectorの名の下で高周波誘導式近接スイッチをドイツ市場に導入をしましたが、この「エフェクター」が日本支社の社名の由来となっています。



www.ifm.com/jp